

# つくばカピオ

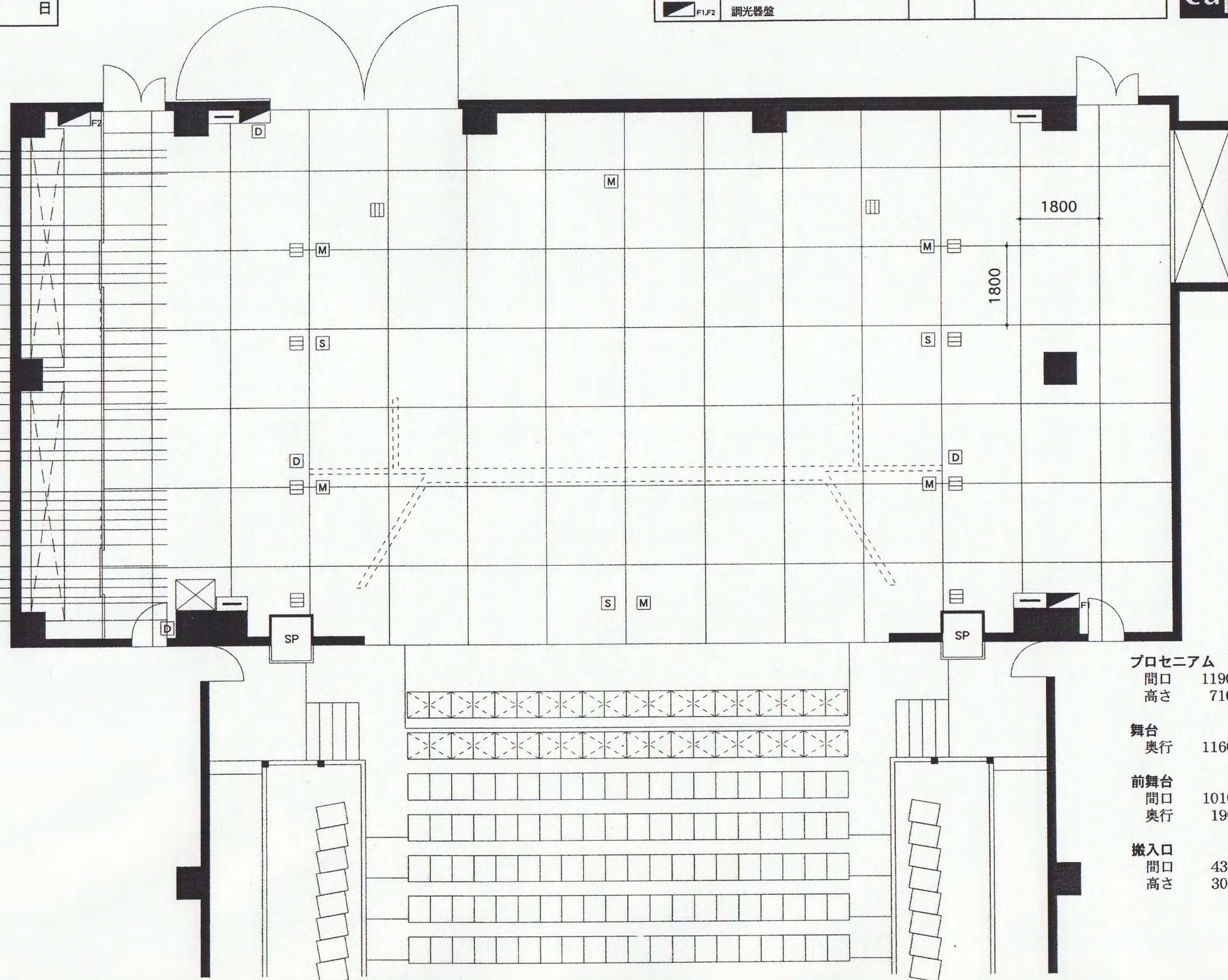
## ホール舞台平面図

演目	
公演日	年 月 日

凡例			
□	フローコンセント	◻	照明用仮設分電盤
M	マイクロホンコンセント	—	音響用コネクター盤
S	スピーカコンセント	⊗	吊物機構操作盤
D	DMX		
◻ <sub>F1,F2</sub>	調光器盤		



- Horizont幕 (手動)
- 大黒幕 (手動)
- バトン 21
- バトン 20
- Horizontライト
- バトン 19 (袖幕5)
- バトン 18 (一文字幕4・手動)
- バトン 17
- バトン 16
- バトン 15 (松羽目)
- サスペンションライト 3
- ボーダーライト 3
- バトン 14 (袖幕4)
- バトン 13 (一文字幕3・手動)
- バトン 12
- バトン 11
- バトン 10 (引割幕)
- バトン 9
- サスペンションライト 2
- ボーダーライト 2 (一文字幕2)
- バトン 8 (袖幕3・手動)
- 反射板
- バトン 7 (袖幕2・手動)
- バトン 6 (一文字幕1)
- バトン 5
- バトン 4
- サスペンションライト 1
- ボーダーライト 1
- バトン 3 (袖幕1・手動)
- バトン 2
- バトン 1 (暗転幕)
- 引割縦板
- 防火戸



- プロセニウム
- 間口 11900mm
- 高さ 7100mm
- 舞台
- 奥行 11600mm
- 前舞台
- 間口 10100mm
- 奥行 1900mm
- 搬入口
- 間口 4300mm
- 高さ 3000mm