

つくば スポーツフェスティバル & つくパラ2022

スポーツの魅力を知ろう!
～新たなスポーツに出会おう～

ボルダリングや車いすバスケなど
たくさんの種目を体験しよう!

開催日 2022年 9月24日(土)

開催場所 つくばカピオ
(〒305-0032 茨城県つくば市竹園1-10-1)

入場料・参加費
無料



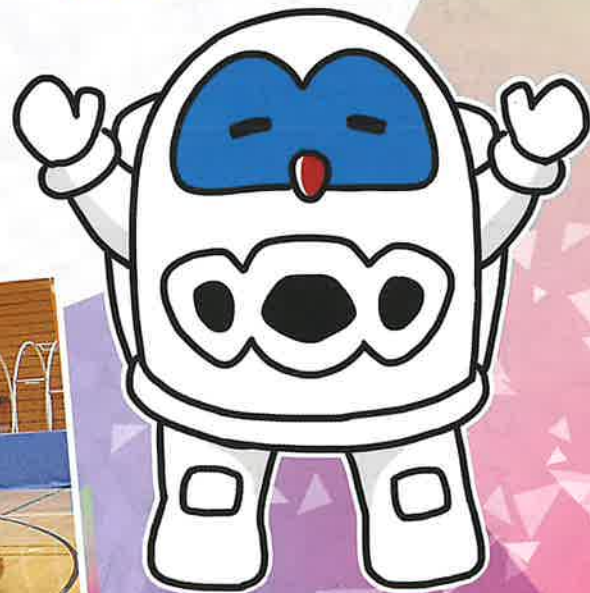
●開催時間：午前の部 9時30分～12時30分
午後の部 13時30分～16時30分

●対象：つくば市在住の方

●申込期間：2022年8月25日(木)～9月12日(月)
事前申込制 市ホームページから▶▶▶



●問合せ先
〒305-8555 つくば市研究学園一丁目1番地1
つくば市市民部スポーツ振興課 電話：029-883-1111



つくばイメージキャラクター
フックン船長



※新型コロナウイルスの今後の感染状況によって、イベントを中止とする場合があります。
※来場される皆様には、感染防止対策を講じていただきます。
※お車でのご来場の方は、お近くの有料駐車場をご利用ください。(自己負担となります。)
※雨風が強い場合中止する種目があります。

※各体験コーナーなどは、予告なく変更・中止する場合がありますのであらかじめご了承ください。
※イベントの映像や写真などは、つくば市HPやスポーツ振興課Facebook、チラシ等に掲載させていただくことがあります。
※申込のない方は入場できません。

令和4年8月発行

主催：つくば市

共催：株式会社カスミ、関彰商事株式会社、東京ガスネットワーク株式会社、一般社団法人つくば市スポーツ協会

協賛：株式会社伊藤園、サントリーフーズ株式会社、キリンビバレッジ株式会社

つくば スポーツフェスティバル & つくパラ2022



スタンプラリーでステキな景品も!?

スポーツ体験コーナー

- 対象：子どもから大人まで ※一部の種目に身長等の制限あり
- 定員：各部300名(抽選)

ボルダリング

自立式ボルダリング壁を使って
ボルダリングにチャレンジ!!
指導：東商アソシエート(株)



ラート

大学生が安全に楽しめるように指導
します。ラートは、大きな鉄の輪に乗っ
て、簡単に「宇宙遊泳」のような感
覚を楽しめます。
指導：本谷 聡(筑波大学体育系講師)、
筑波大学体操部



バドミントン・車いすバドミントン

バドミントンとパラリンピック正式種目の車いすバドミントンを
体験できます。バドミントンの楽しさや車いすに乗った時との
違いを楽しもう!
指導：バドミントン…(一社)つくば市スポーツ協会バドミントン連盟
車いすバドミントン…齊藤 まゆみ(筑波大学体育系教授)、
牛木 鮎子(長野県障がい者福祉センター)、筑波大学 AdS 研究室

ボッチャ

目標のボールに自分のボールをいかに近づけるかを
競うスポーツを体験しよう!
担当：東京ガスネットワーク(株)



ストリートサッカー

直径5mの囲いのなかで、欧州発祥
の1対1「ストリートサッカー」を体験
してみよう!
指導：(一社)日本ストリートサッカー協会



卓球バレー

卓球台とピンポン玉を使ってバレーボールのように戦うチームス
ポーツ種目です。老若男女、障害のある方もない方も一緒に、
息を合わせて楽しもう!
指導：(一社)シッティングスポーツ協会

ハンドアーチェリー

ダーツのような的に、針のついていないピンをあて、得点を競
うレクリエーション競技を体験できます。
指導：パラモナーク

バスケットボールシュート体験

茨城県唯一のプロバスケットボールチーム「茨城ロボッツ」が
シューティングブースを設置します!
指導：茨城ロボッツ

車いすバスケット

競技用の車いすに乗って、パスやシュートにチャレンジ!
指導：橘 香織((一社)シッティングスポーツ協会)

ゴールボール

アイシェードと呼ばれる目隠しを付け、鈴の入っ
たボールを転がすように投げ合うパラリンピック
正式種目。日本代表選手と一緒に体験しよう!
指導：山口 凌河 選手、高橋 利恵子 選手
(関影商事(株))



ブラインドサッカー

アイマスクをしながら転がると音の出るボールを用いてプレー
する5人制サッカー。感覚を研ぎ澄ましてシュートを決めよう!
指導：福永克己(筑波技術大学ブラインドサッカーサークル顧問)

サッカースピード測定 (午後の部のみ)

目指せ100km!? 君のシュートでゴールを吹き飛ばそう!
指導：つくばFC

ソフトバレーボール (午後の部のみ)

柔らかいボールを使って、サンガイアの選手と
バレーボールを体験しよう!
指導：つくばユニテッドサンガイア



大人のスポーツテスト

- 対象：20～79歳
- 定員：各部50名(抽選)

小中学校が実施している体カテストの大人版にチャレンジ!

参加者には結果票をお渡しします。

(文部科学省による「体力・運動能力調査」の一環です。)

測定種目：握力、長座体前屈、上体起こし、開眼片足立ち、立ち幅とび、
反復横とび、10m障害物歩行、6分間歩行、急歩

担当：つくば市スポーツ推進委員

健康相談

管理栄養士に食事のアド
バイスをもらい、これか
らの健康維持に役立
てましょう!

担当：(株)カスミ

